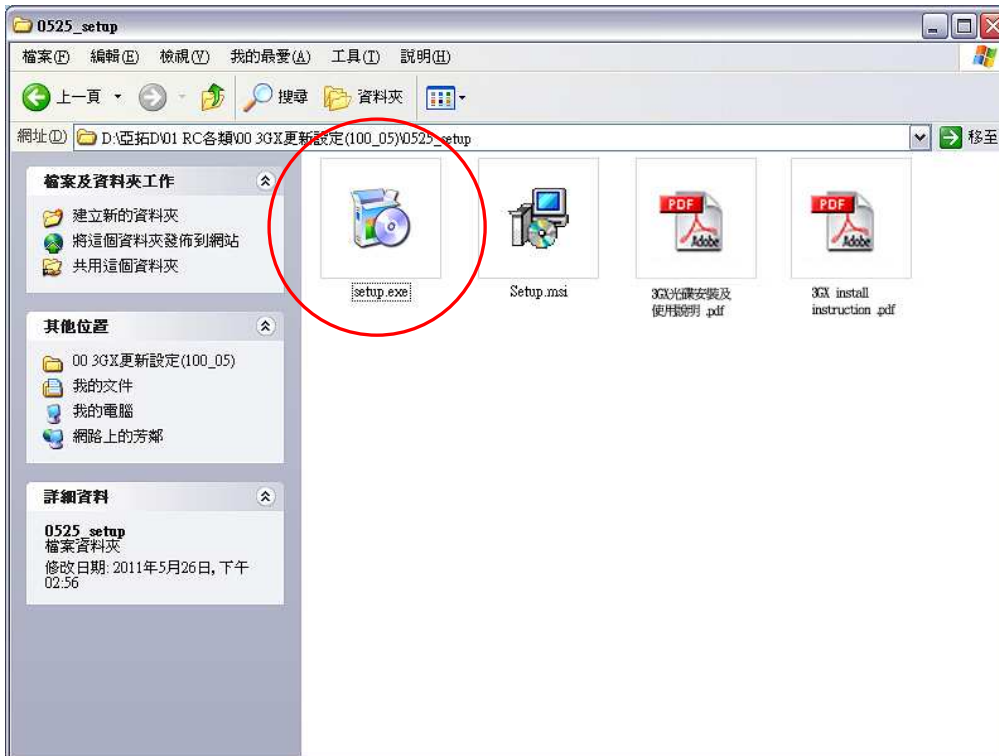


# 3GX 光碟安裝及使用說明

## 1、光碟安裝步驟：

1-1. 執行光碟內安裝檔：執行 setup.exe 開始安裝。



1-2. 歡迎畫面：請按「Next」繼續安裝。



### 1-3. 安裝路徑：

「請勿更改預設安裝路徑」，按下「Next」



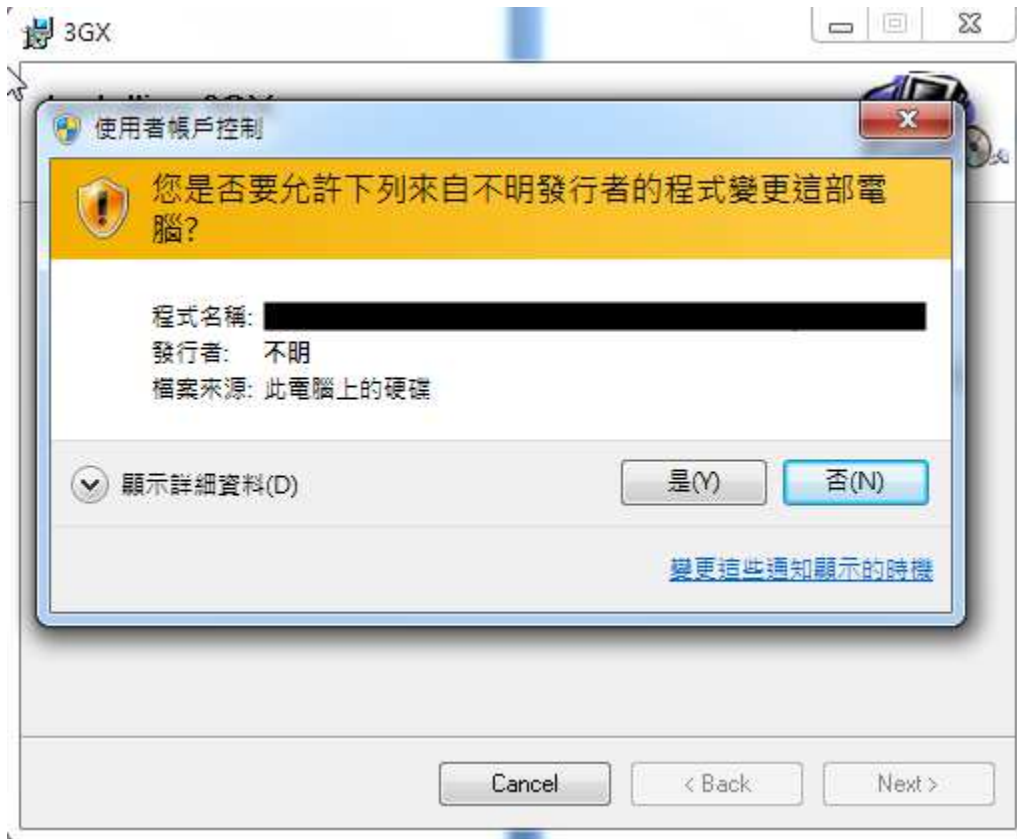
### 1-4. 確定安裝 3GX：

按下「Next」鍵繼續。



### 1-5. 使用者帳戶提示：

如果您的電腦的作業系統為 Windows 7，會有下圖提示，請直接下「Yes」繼續安裝。



### 1-6. 安裝完成：

安裝完成，按下「Close」結束。



### 1-7. 安裝驅動程式：

這邊 3GX V5.0 軟體安裝與先前版本有點不同，在 V5.0 程式安裝完畢後它會在跳出 USB 驅動程式(FTDI CDM drivers)安裝頁面，這邊必須點選"Extract"執行安裝。



繼續點選下一步執行安裝。



最後點選完成來完成驅動程式安裝。



PS:如果使用的電腦是第一次安裝 3GX 軟體，請在安裝完畢後，請在安裝完畢後接上 3GX 連接線，然後再開啓 3GX 軟體讓電腦偵測 USB。

## 2、3GX 電腦端介面操作說明

### 2-1. 執行 3GX 檔：

程式安裝完成後，會在您的桌面上，產生一個「3GX」捷徑，請用滑鼠點選執行。



## 2-2. 3GX 歡迎畫面與選擇語言：

驅動程式安裝完成後，出現 3GX 歡迎畫面，於歡迎畫面上點選「Language..」，選擇您熟悉使用的語言。



## 2-3. 界面程式說明：

選擇語言後，進入軟體操作說明頁面(以中文為例)，您可以利用左下方的 Back 或 Next 按鈕，依照步驟完成 3GX 的設定程序。



## 2-4. 工具例說明

您可以利用工具列的各種按鈕，將參數存入或讀出電腦磁碟，工具列各個按鈕說明如下：



**開啟檔案：**可開啟你所儲存在電腦磁碟內的參數檔案。

**儲存檔案：**可將您目前所用的參數值儲存在電腦磁碟內。

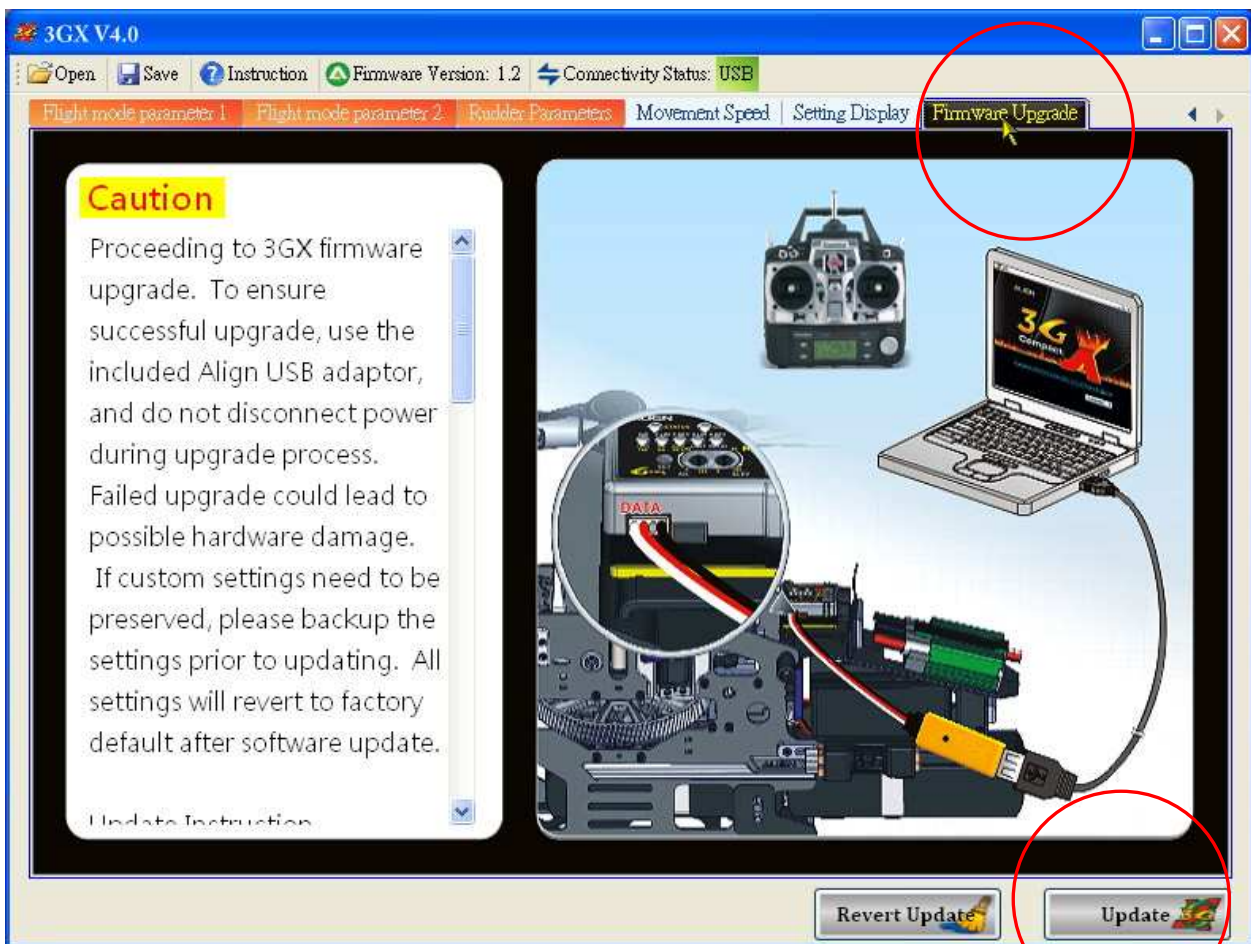
**機型與設定：**顯示你目前 3GX 內選擇機型與參數型態。

**韌體版本：**顯示你的 3GX 目前韌體的版本。

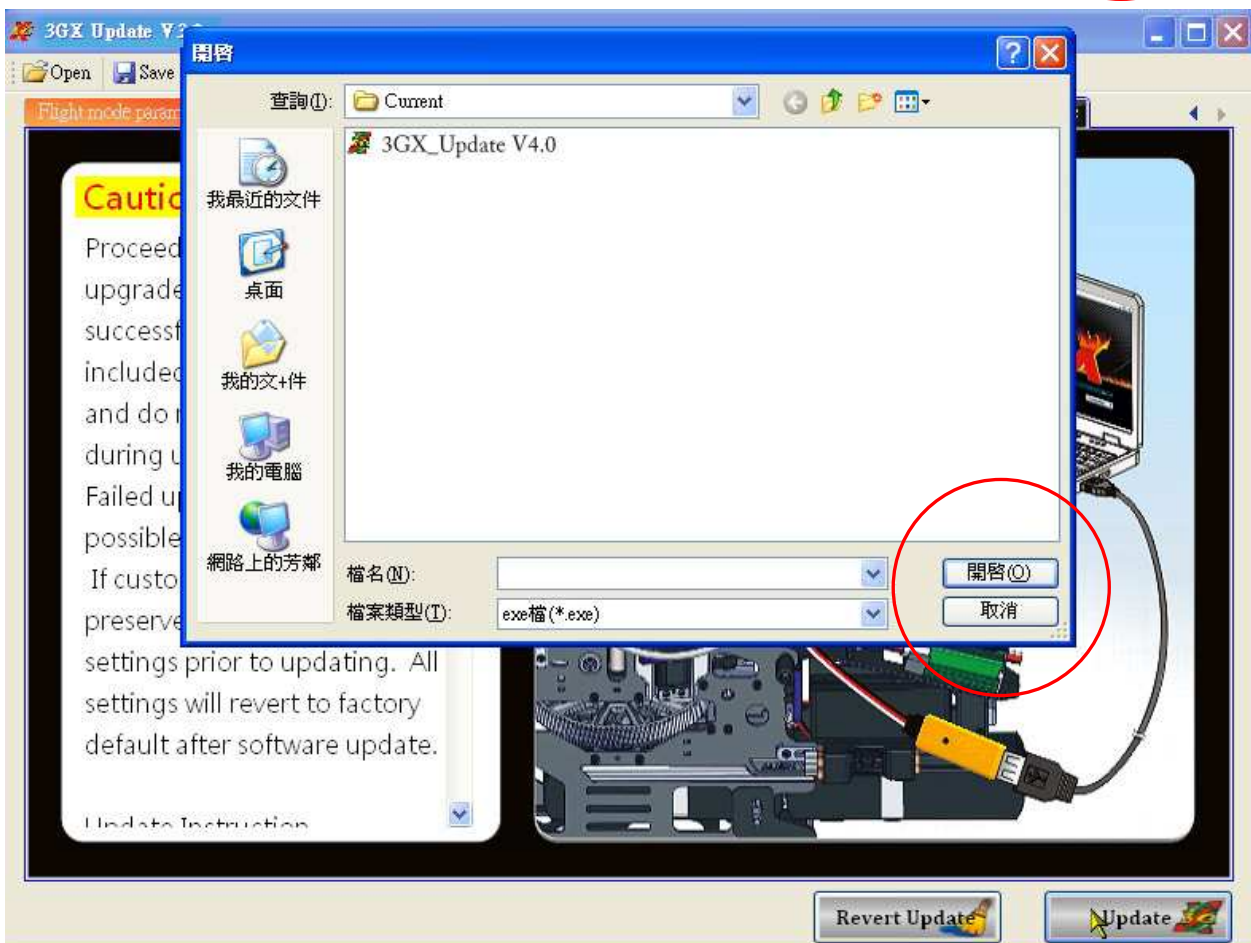
**連線狀況：**顯示目前 3GX 的連線狀態，如果連線正常會以綠色表示，以上圖為例，USB 連線正常。

## 3、3GX 韌體更新步驟

3-1 請依圖示完成電腦與 3GX 的連線，接點選右下方“更新”鍵



3-2 開啟更新程式



3-3 出現更新頁面按“Update”鍵，進行更新





3-4 韌體升級中.....



3-5 韌體升級完成

